

BLUCELIFE®
— A T A K U M —



Hayallerini Yaşa!



Her geen gn artan deęeriyle

ATAKUM

Samsun'un en gzde yeri olan Atakum'da siz ve aileniz iin huzur iinde yařayacaęınız yepyeni bir yařam alanı ykseliyor.

BlueLife Atakum, Samsun'un en gze arpan projelerinden biri olmak zere tasarlandı. Atakum'un yeniye ve gzele olan yolculuęu BlueLife Atakum ile bařlıyor..

Atakum with its value increasing day by day.

A brand-new living space rises in Atakum, the most popular district in Samsun, for you and your family to live in peace. BlueLife Atakum has been designed as one of the most outstanding projects in Samsun. Atakum's journey to novelty and beauty starts with BlueLife Atakum...





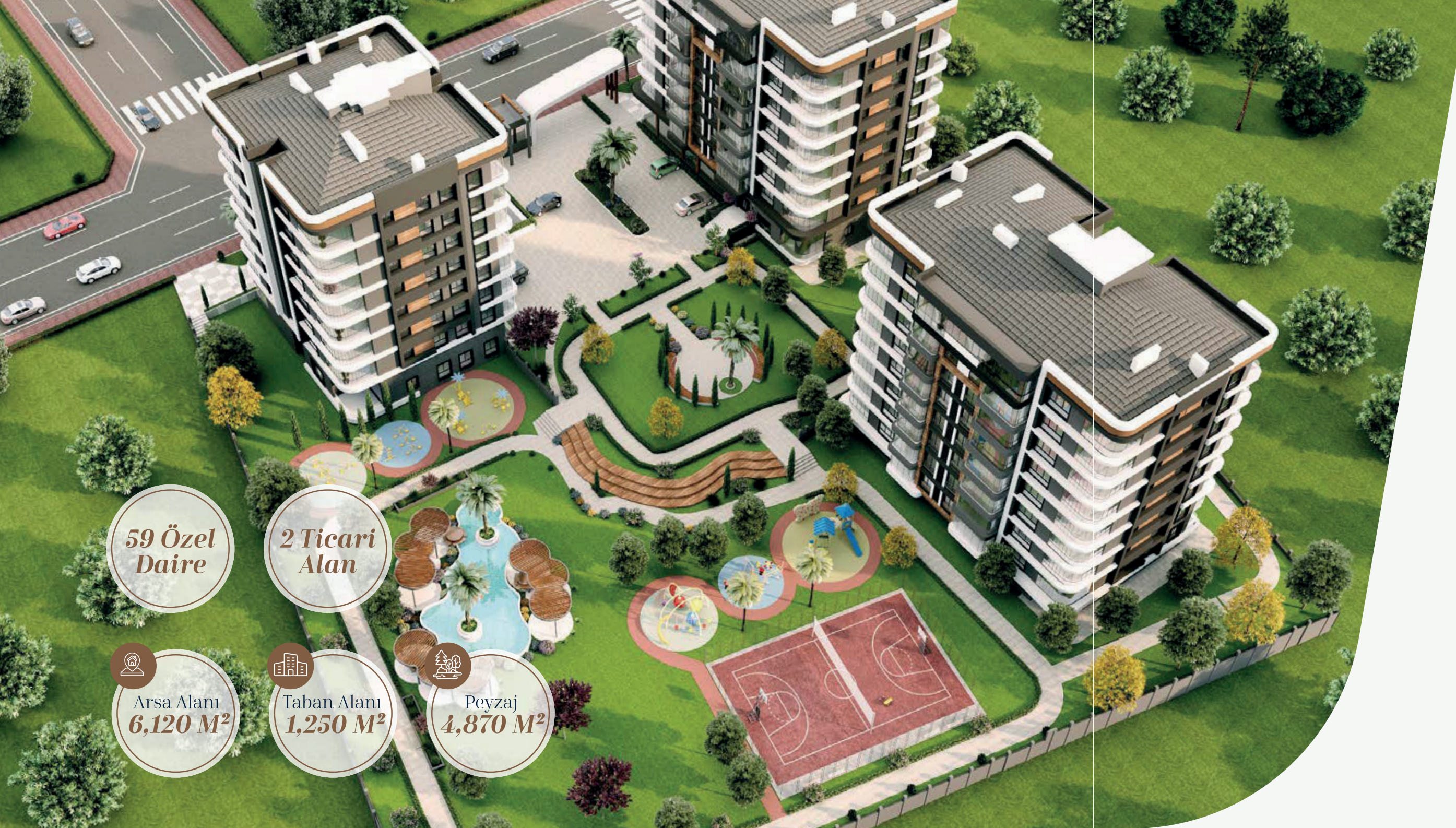
Mavi;

*Barışın,
Huzurun,
Sonsuzluğun,
Özgürlüğün
Rengidir.*

Blue

*is the color of:
Peace,
Tranquility,
Infinity and
Freedom*


BLUELIFE
— ATAKUM —



59 Özel
Daire

2 Ticari
Alan

Arsa Alanı
6,120 M²

Taban Alanı
1,250 M²

Peyzaj
4,870 M²

ATAKUM'UN ZİRVESİNDE *Ferah Yaşam Alanı*

“Atakum'un Zirvesinde, Yeşillikler İçinde”

Proje 6.120 m² arazi alanında, 1.250 m² taban alanı kullanarak toplamda 4.870m² peyzaj ve açık alanları ile ince düşünülmüş göz alıcı bir tasarıma sahiptir. BlueLife Atakum 59 adet özel daire ve 2 ticari alandan oluşmaktadır.



Verdurous Top of Atakum

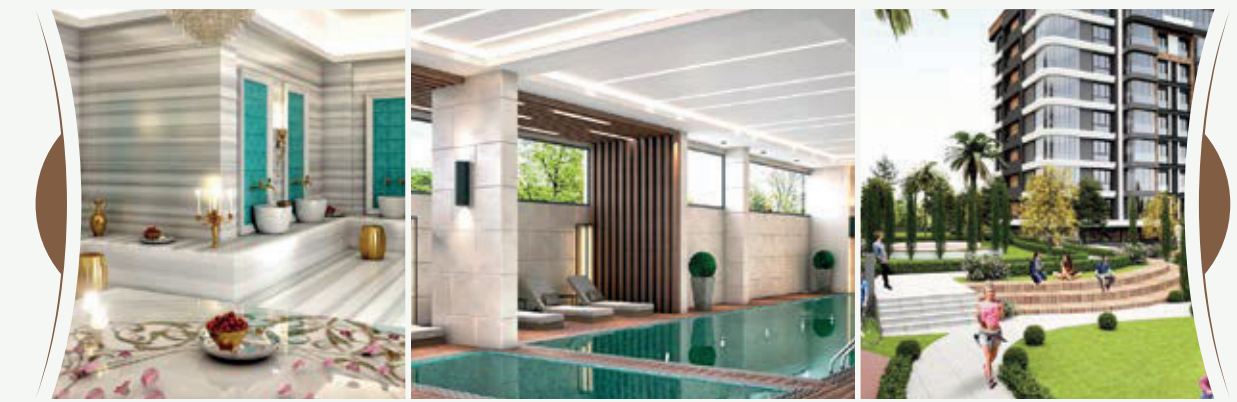
Project “Verdurous Top of Atakum” created for a spacious living space on the top of Atakum has a well-thought-out and grandiose design with its 4.870m² landscaped open spaces built on a 6.120m² land using 1.250 m² floor area. BlueLife Atakum consists of 59 special apartments and 2 commercial areas.



DİLEDİĞİNİZ HER ŞEY
Yanı Başınızda!

BlueLife Atakum'da size düşen tek şey
dilediğiniz gibi yaşamak.

Yürüyüş parkurları, süs havuzları, gölge değerleri proje konumuna göre hesaplanarak oluşturulmuş açık alanlar, kamelyalar, hamam, sauna, kapalı spor salonu, kapalı yüzme havuzu ve çocuk havuzu, açık spor alanı, çocuk oyun alanları ve daha birçok ayrıcalık.



Everything you want is right beside you!

In BlueLife Atakum, your only share is to live as you wish.

Walking tracks, ponds, open areas created by calculating the shadow angles according to the project location, arbors, hammam, sauna, indoor sports facility, indoor swimming pool and children's pool, outdoor sports facility, playgrounds, and many more privileges...

BLUELIFE ATAKUM İLE *Hayallerini Yaşa!*

Samsun'un gözde yerleşim merkezi

Şehrin ana arterlerine yakın konumu sayesinde ulaşım problemini ortadan kaldıracak, size doğanın yanı başında olma özgürlüğünü sunarken şehre bir adımda ulaşmanın keyfini yaşatacak.



Live your dreams with BlueLife Atakum!

The regional destination of Samsun will eliminate the transportation problem with its close location to the main arterial roads of the city and accommodate you with the pleasure of reaching the city in one step while offering you the freedom of being close by the nature



Kusursuz Yaşamak Lazım...

Rengarenk bir bahçe bir ömür sizinle...

4.870 m² peyzaj ve açık alanları ile yeşili izleten değil yeşili yaşatan projede siz de yerinizi alın!

A Perfect Life is a Must...

A colorful garden is with you for a lifetime... Take your place in the project enabling you to live the green, not just watch it, with its 4.870m² landscaped open spaces!



4.870 m² Peyzaj Açık Alanlar



1.450 m² Kapalı Otopark



Deniz Manzaralı Seyir Alanı



Yürüyüş Parkuru



Açık Hava Spor Alanı



C



Kapalı Otopark



BlueLife Girişi



Öğrenci Servis Alanı



Deniz Manzaralı Seyir Alanı



Süs Havuzu



Özel Kamelyalar



B



Çocuk Oyun Parkı



D



Basket Voleybol Tenis Sahası



Yürüyüş Parkuru



Açık Hava Spor Alanı



Çocuk Oyun Parkı



Basket, Voleybol Tenis Sahası



Dinlenme Alanı ve Kamelyalar

BlueLife'da Hayat var!

Atakum'un en özel yerinde Huzurun merkezinde

Uzunluğu 700 metreyi geçen parkurda kuş cıvıltıları eşliğinde koşmanın tadına varacak, tertemiz havayı içinize çekeceksiniz.

There is life in BlueLife!

You will enjoy running through the track with a length exceeding 700 meters while being accompanied by bird calls and breathing the fresh air at the center of the peace in the most special place in Atakum.



GÜVEN ve KALİTE ARAYANLARA
Huzurlu Bir Yaşam

BlueLife Atakum hayallerinizin sizi kapıda
karşılacağı bir projedir.

7/24 Güvenlik kameraları ve güvenlik ekibi kontrolünde,
en değer verdiklerinizin koruma altında olduğu bir yaşam
burada sizi bekliyor.



A serene life for those seeking security and quality.

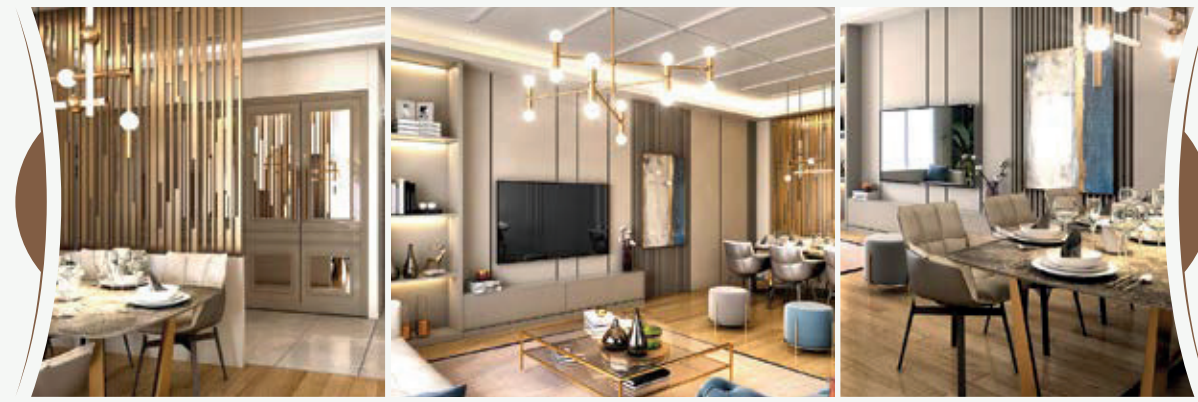
BlueLife Atakum is a project where your dreams welcome you.

*A life where all your loved ones are protected with 24/7 security cameras and
surveillance of security teams awaits you.*

EN İNCE AYRINTISINA KADAR
Konforu Yaşayın!

Evinizin her köşesi tüm detaylarıyla size çepeçevre bir konfor ve rahatlık sunmak için tasarlandı.

Günün ilk ışıklarıyla aydınlanan, alan kaybının minimum olduğu, her metrekaresi özenle tasarlanan, geniş ve iç açıcı salonunuz evinizin baş köşesi olacak.



Live the comfort to perfection!

Each corner of your house has been designed to provide you with an all-around comfort and coziness with all the details. Your wide and spacious living room brightening with the first lights of the day with minimum loss-of-space and with each square meter designed meticulously will be the place of honor in your house.





HER DETAYINDA FARK OLAN
İlham Veren Mutfak

Mükemmel lezzetlerin doğduğu yerler de
mükemmel olmalı..

Geleneksel mutfak alışkanlıklarının, günümüz teknolojisi ve tasarım anlayışıyla yorumlanmış örneği denilebilecek kadar güzel bir mutfak, BlueLife dünyasında, mutfak aşıkları için var olan bir fark.



***Inspiring kitchen with uniqueness in each detail.
Perfect spaces for perfect delicacies...***

A kitchen that is so beautiful that it can be defined as the interpretation of the traditional cooking habits with today's technology and sense of design is in the BlueLife world with uniqueness for kitchen lovers.

HER GÜNE YENİLENMİŞ UYANIN
Fonksiyonel İç Mekanlar

Yatak odanızda huzuru ve konforu hissetmeniz için en ince ayrıntıyı bile hesapladık.

Konforu maksimum düzeye taşıyan malzeme ve işçilik kalitesiyle hayranlık uyandıran bir yatak odası; BlueLife dünyasının, sizi güne mutlu başlatacak olan yansımasıdır.



*Wake up refreshed every day.
Functional indoor spaces.*

We have calculated even the slightest detail for you to feel the peace and comfort in your bedroom. A bedroom evoking the admiration with materials and workmanship quality taking the comfort to the maximum level is a reflection of the BlueLife world providing you with a blissful start to your day.



Genç Odaları

Değer verdiklerinize
en özel yaşam alanları

Youth Rooms.
The most special living spaces for
your loved ones.



Ayrıcalıklar Sizlerle!

Yaşamınıza değer katacak
kapalı havuz ve spor salonu

Feel the Privileges!
Indoor pool and sports facility to
enrich your life.



Keyif Sizlerle!

Geleneksel Türk Hamamı ve
Sauna BlueLife ile sizlerle!

Feel the Enjoyment!
Traditional Turkish Hammam and
Sauna are at your service!

Ferah Alanlar

Girişte sizleri karşılayan ferah alanlar evinizin her köşesinde!

Spacious Spaces!
Your house is full of spacious spaces welcoming you at the entrance!



Bina Girişleri



1,450m² Kapalı Otopark



Elektrikli Araç Şarj Alanı



Geniş Balkonlar



Cam Balkon

Geleceğin Mimarisi

BlueLife sizlere geleceğin mimarisini sunuyor!

Future Architecture.
BlueLife offers you the architecture of the future! Youth Rooms.

Genel Kat Planları

General Layouts.



B-BLOK GENEL KAT PLANI ● General floor plan for Block B

3 FARKLI DAİRE TİPİ

Three different types of apartments

15 Adet 3+1 Daire

5 Adet 2+1 Daire

1 Adet Loft Daire



C-BLOK GENEL KAT PLANI ● General floor plan for Block C

4+1 DAİRE TİPİ

4+1 apartment layout

15 Adet 4+1 Daire



D-BLOK GENEL KAT PLANI ● General floor plan for Block D

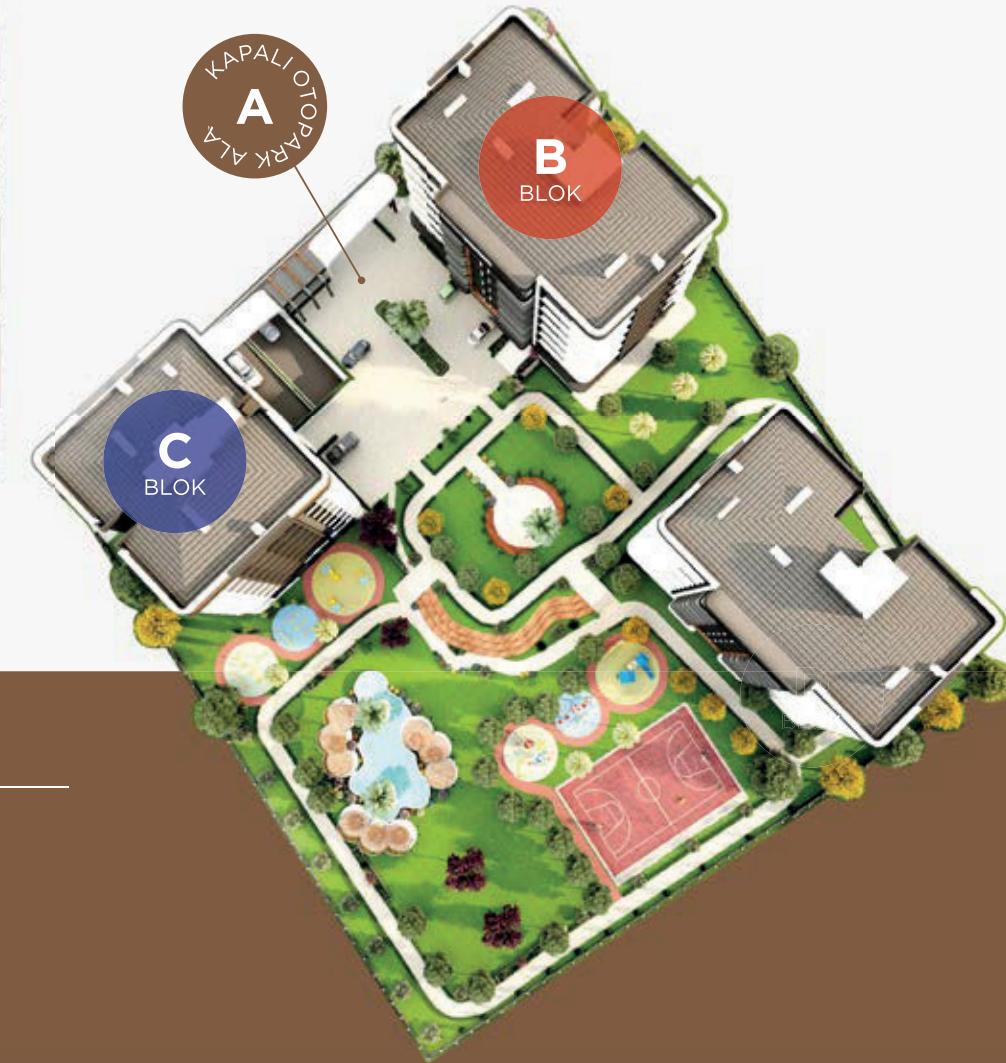
3 FARKLI DAİRE TİPİ

Three different types of apartments

16 Adet 3+1 Daire

6 Adet 2+1 Daire

1 Adet Loft Daire





3+1
TIP-1



B ve D-BLOK 3+1 Daire Tip 1

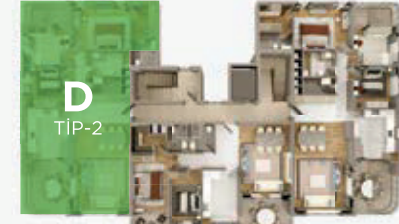
NET ALAN 160.00 m² / BRÜT ALAN 180.00 m²

| | | | | | |
|---|--------------------|----------------------|----|----------------|----------------------|
| 1 | Salon | 33.50 m ² | 7 | Ebv. Banyo | 4.00 m ² |
| 2 | Mutfak | 14.90 m ² | 8 | Genel Banyo | 5.50 m ² |
| 3 | Balkon -1 | 15.00 m ² | 9 | Yatak Odası -1 | 11.50 m ² |
| 4 | Giriş Holü | 14.50 m ² | 10 | Yatak Odası -2 | 10.50 m ² |
| 5 | Ebv. Yatak Odası | 17.00 m ² | 11 | Çamaşır Odası | 3.50 m ² |
| 6 | Ebv. Giyinme Odası | 5.50 m ² | 12 | Balkon -2 | 6.00 m ² |

3AN Grup; projenin uygulamasında teknik açıdan gerekli görülen değişiklikler yapabilir. Kat balkonları ve dairelerin dekorasyonu görsel amaçlı düzenlenmiştir.
3an group; Technical changes considered necessary may be performed during the project implementation. Decorations of the floor balconies and apartments have been prepared for visual purposes.



3+1
TIP-2



B ve D-BLOK 3+1 Daire Tip 2

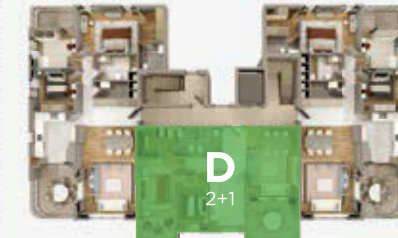
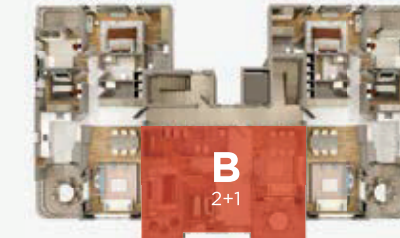
NET ALAN 160.00 m² / BRÜT ALAN 180.00 m²

| | | | | | |
|---|--------------------|----------------------|----|----------------|----------------------|
| 1 | Salon | 33.50 m ² | 7 | Ebv. Banyo | 4.00 m ² |
| 2 | Mutfak | 14.90 m ² | 8 | Genel Banyo | 5.50 m ² |
| 3 | Balkon -1 | 15.00 m ² | 9 | Yatak Odası -1 | 11.50 m ² |
| 4 | Giriş Holü | 14.50 m ² | 10 | Yatak Odası -2 | 10.50 m ² |
| 5 | Ebv. Yatak Odası | 17.00 m ² | 11 | Çamaşır Odası | 3.50 m ² |
| 6 | Ebv. Giyinme Odası | 5.50 m ² | 12 | Balkon -2 | 6.00 m ² |

3AN Grup; projenin uygulamasında teknik açıdan gerekli görülen değişiklikler yapabilir. Kat balkonları ve dairelerin dekorasyonu görsel amaçlı düzenlenmiştir.
3an group; Technical changes considered necessary may be performed during the project implementation. Decorations of the floor balconies and apartments have been prepared for visual purposes.



2+1

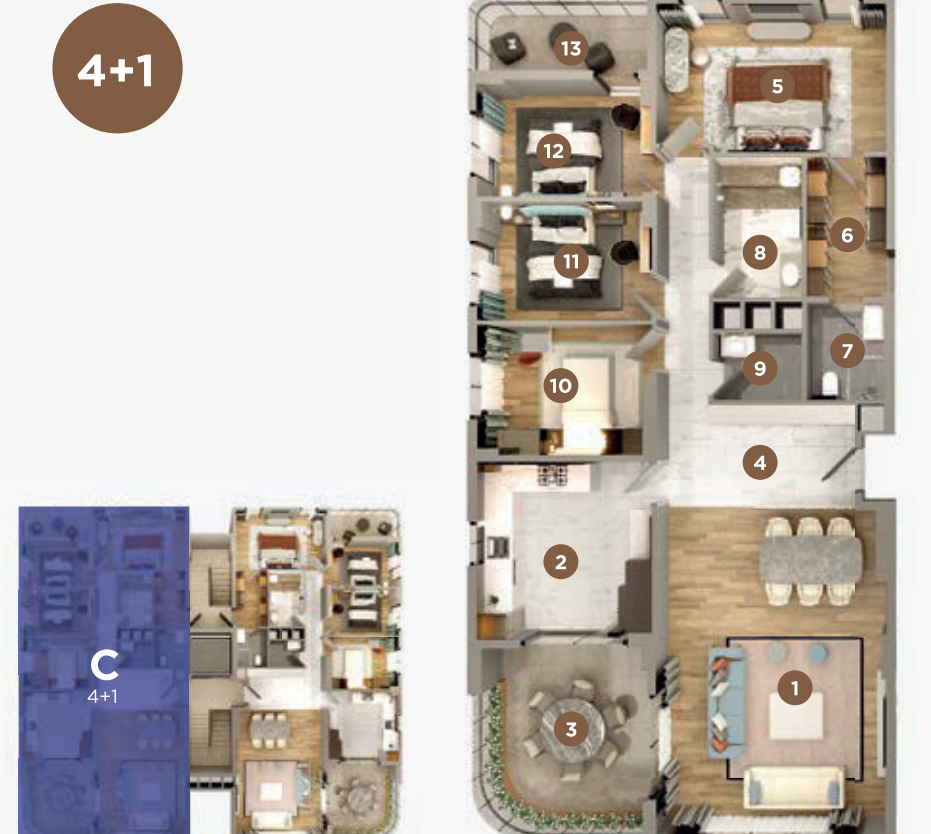


B ve D-BLOK 2+1 Daire

NET ALAN 117.00 m² / BRÜT ALAN 135.00 m²

| | | | | | |
|---|--------------------|----------------------|----|-------------|----------------------|
| 1 | Salon | 24.00 m ² | 7 | Ebv. Banyo | 3.50 m ² |
| 2 | Mutfak | 13.00 m ² | 8 | Genel Banyo | 4.70 m ² |
| 3 | Balkon -1 | 13.20 m ² | 9 | Yatak Odası | 11.50 m ² |
| 4 | Giriş Holü | 10.00 m ² | 10 | Balkon -2 | 6.00 m ² |
| 5 | Ebv. Yatak Odası | 15.00 m ² | | | |
| 6 | Ebv. Giyinme Odası | 5.00 m ² | | | |

3AN Grup; projenin uygulamasında teknik açıdan gerekli görülen değişiklikler yapabilir. Kat balkonları ve dairelerin dekorasyonu görsel amaçlı düzenlenmiştir.
3an group; Technical changes considered necessary may be performed during the project implementation. Decorations of the floor balconies and apartments have been prepared for visual purposes.



4+1



C-BLOK 4+1

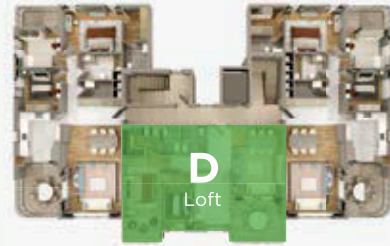
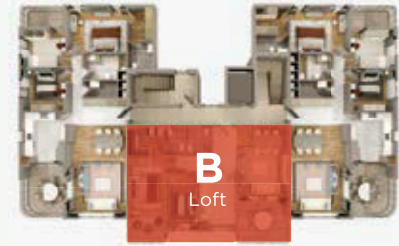
NET ALAN 185.00 m² / BRÜT ALAN 206.00 m²

| | | | | | |
|---|--------------------|----------------------|----|----------------|----------------------|
| 1 | Salon | 39.00 m ² | 8 | Genel Banyo | 6.50 m ² |
| 2 | Mutfak | 16.00 m ² | 9 | Çamaşır Odası | 3.00 m ² |
| 3 | Balkon -1 | 18.00 m ² | 10 | Yatak Odası -1 | 11.80 m ² |
| 4 | Giriş Holü | 17.20 m ² | 11 | Yatak Odası -3 | 11.00 m ² |
| 5 | Ebv. Yatak Odası | 17.50 m ² | 12 | Yatak Odası -3 | 11.00 m ² |
| 6 | Ebv. Giyinme Odası | 5.70 m ² | 13 | Balkon -2 | 7.00 m ² |
| 7 | Ebv. Banyo | 4.00 m ² | | | |

3AN Grup; projenin uygulamasında teknik açıdan gerekli görülen değişiklikler yapabilir. Kat balkonları ve dairelerin dekorasyonu görsel amaçlı düzenlenmiştir.
3an group; Technical changes considered necessary may be performed during the project implementation. Decorations of the floor balconies and apartments have been prepared for visual purposes.

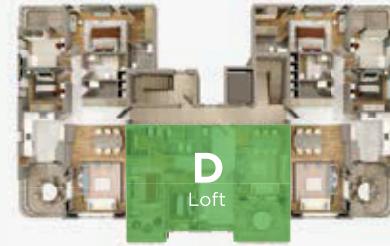
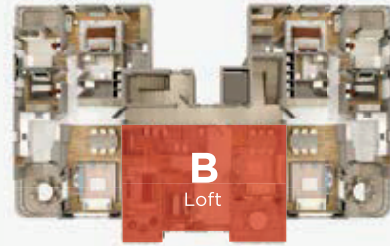
Loft

Üst Kat



Loft

Alt Kat



BLUELIFE ATAKUM

Proje Özellikleri

6.120m² geniş alan üzerinde kurulu 3 ayrı bloktan oluşan 59 özel daire ve 2 ticari alanı bulunan estetik mimari tasarım.

- Kapalı yüzme havuzu ve çocuk havuzu
- Hamam, sauna ve duş alanları
- Kapalı spor salonu
- Aynı alanda basketbol, tenis ve voleybol sahası
- 700 m. uzunluğunda özel yürüyüş parkuru
- Özel tasarım peyzajlı bahçe alanları
- Kamelyalar ve dinlenme alanları
- Peyzaj alanında süs havuzu
- Açık hava spor alanı ve spor ekipmanları
- 1,450m² kapalı otopark ve açık otopark
- Otopark içinde elektrikli araçlar için şarj istasyonları
- Bisikletlere özel kilitli park alanı
- Tüm balkonlarda yeni nesil cam balkon sistemi
- Merdiven boşluklarında özel sistem çöp bacası
- Radye temel sistemi
- Deprem ve ısı yönetmeliğine uygunluk
- Daireler arası üst düzey ısı ve ses yalıtımı
- Yüksek kat aralığı
- Otopark için sprink yangın söndürme sistemi
- Her blokta yangın merdiveni ve asansör
- 7/24 görüntülü güvenlik sistemi
- Şifreli giriş ve görüntülü diafon sistemi
- Site güvenliği için misafir bekleme alanları
- Öğrenci servisleri için site içerisinde güvenli alan
- Site içerisinde çocuk parkı ve çocuk oyun alanları
- Parsele sıfır konumda 8 dönümlük park alanı

Project Details: An aesthetic architectural design with 59 special apartments and 2 commercial areas in three different blocks built on a 6.120m² wide land.

- Indoor swimming pool and children's pool - Hammam, sauna, and shower areas - Indoor sports facility - Basketball, tennis, and volleyball courts in the same area - Special walking track with a length of 1 km.
- Landscaped garden areas with special designs - Arbors and recreational areas - Ponds in the landscaped area - Outdoor sports facility and sports equipment - 1.450m² parking garage and parking lot
- Electric vehicle charging stations inside the parking area - Raft foundation system - Compliance with the earthquake and heat regulations - High-level heat and sound insulation between apartments
- High floor gaps - Fire sprinkler system for the parking area - Fire escape and elevator in each block - 24/7 video surveillance system - Password entrance and video Entryphone system
- Refuse chute with a special system - Guests' waiting areas for site security - Secure area inside the site for student transportations services - Bicycle parking area
- Next-generation balcony glass in all balconies - 8-decare parking area in parcel-level position.

B ve D-BLOK LOFT ÜST KAT

NET ALAN 122.00 m² / BRÜT ALAN 142.00 m²

| | | |
|---|------------|----------------------|
| 1 | Salon | 51.20 m ² |
| 2 | Mutfak | 14.70 m ² |
| 3 | Balkon | 31.00 m ² |
| 4 | Giriş Holü | 3.00 m ² |
| 5 | Kiler | 5.00 m ² |
| 6 | Wc/Lavabo | 4.30 m ² |

B ve D-BLOK LOFT ALT KAT

NET ALAN 115.00 m² / BRÜT ALAN 135.00 m²

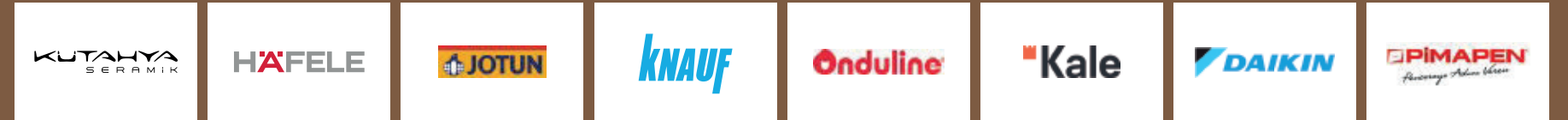
| | | | | | |
|---|--------------------|----------------------|----|----------------|----------------------|
| 1 | Hol | 6.70 m ² | 7 | Yatak Odası -1 | 11.00 m ² |
| 2 | Ebv. Yatay Odası | 18.00 m ² | 8 | Yatak Odası -2 | 12.00 m ² |
| 3 | Ebv. Giyinme Odası | 6.50 m ² | 9 | Genel Banyo | 5.00 m ² |
| 4 | Ebv. Banyo | 5.50 m ² | 10 | Çamaşır Odası | 5.50 m ² |
| 5 | Mis. Yatak Odası | 13.00 m ² | 11 | Balkon -1 | 8.50 m ² |
| 6 | Mis. Banyo | 4.50 m ² | 12 | Balkon -2 | 6.00 m ² |

KALİTE TESADÜF DEĞİLDİR!

Size en iyisini sunabilmek için ortaklıklarımızı kendi alanlarında en yüksek standart ve kaliteyi temsil eden markalar ile kurmaktayız.

QUALITY IS NEVER A COINCIDENCE!

We affiliate with the brands representing the highest standard and quality in their fields to provide you with the best. Quality is never a coincidence! We affiliate with the brands representing the highest standard and quality in their fields to provide you with the best.



3AN Grup; projenin uygulamasında teknik açıdan gerekli görülen değişiklikler yapabilir. Kat balkonları ve dairelerin dekorasyonu görsel amaçlı düzenlenmiştir.
3an group; Technical changes considered necessary may be performed during the project implementation. Decorations of the floor balconies and apartments have been prepared for visual purposes.

3AN Grup; projenin uygulamasında teknik açıdan gerekli görülen değişiklikler yapabilir. Kat balkonları ve dairelerin dekorasyonu görsel amaçlı düzenlenmiştir.
3an group; Technical changes considered necessary may be performed during the project implementation. Decorations of the floor balconies and apartments have been prepared for visual purposes.



Hayallerini Yaşa!

www.3angrup.com

BLUELIFE
— ATAKUM —





Hayallerini Yaşa!



İnşaat Mühendisi **Cihan DEMİRTAŞ**

+90 542 353 77 85

Mimar **Hakan BODUR**

+90 546 940 66 00

Şantiye Satış Ofisi : Çobanözü Mah. 1474. Sk. No.5 **Atakum | SAMSUN**

Merkez Ofis: Mimar Sinan Mah. Mustafa Kemal Blv. No.40 Kat:3 Daire 8 **Atakum | SAMSUN**